

ОПИСАНИЕ МЕСТОПОЛОЖЕНИЯ ГРАНИЦ

СН.1. Зона кладбищ

(наименование объекта, местоположение границ которого описано (далее - объект))

Сведения об объекте

№ п/п	Характеристики объекта	Описание характеристик
1	2	3
1	Местоположение объекта	Республика Адыгея, МО "Город Майкоп"
2	Площадь объекта ± величина погрешности определения площади ($P \pm \Delta P$)	208772±800 кв.м
3	Иные характеристики объекта	<p>Ритуальная деятельность (Основной, предельные значения: 500-400000); Виды разрешенного использования земельных участков - аналогичны видам разрешенного использования земельных участков с основными и условно разрешенными видами использования;</p> <p>Возведение вспомогательных объектов осуществляется только при наличии действующего разрешения на строительство основных и условно разрешенных объектов капитального строительства.</p> <p>Для всех видов объектов с основными и условно разрешенными видами использования вспомогательные виды разрешенного использования применяются в отношении объектов, технологически связанных с объектами, имеющими основной и условно разрешенный вид использования или обеспечивающих их безопасность в соответствии с нормативно-техническими документами, в том числе:</p> <ul style="list-style-type: none"> - объекты коммунального хозяйства (электро-, тепло-, газо-, водоснабжение, водоотведение, телефонизация и т.д.), необходимые для инженерного обеспечения объектов основных, условно разрешенных, а также иных вспомогательных видов использования; - проезды общего пользования; - автостоянки и гаражи (в том числе открытого типа, наземные, подземные и многоэтажные) для обслуживания основных, условно разрешенных, а также иных вспомогательных видов использования; - благоустроенные, в том числе озелененные территории, площадки для отдыха; - постройки хозяйственного назначения; - площадки хозяйственные, в том числе площадки для мусоросборников; - общественные туалеты, надворные туалеты, гидронепроницаемые выгребы, септики; - объекты, обеспечивающие общественную безопасность и безопасность объектов основных и условно разрешенных видов использования, включая противопожарную. <p>(Вспомогательный); Коммунальное обслуживание (Основной, предельные значения: 1-10000); Виды разрешенного использования земельных участков - аналогичны видам разрешенного использования земельных участков с основными и условно разрешенными видами использования;</p> <p>Возведение вспомогательных объектов осуществляется только при наличии действующего разрешения на строительство основных и условно разрешенных объектов капитального строительства.</p>

ОПИСАНИЕ МЕСТОПОЛОЖЕНИЯ ГРАНИЦ

СН.1. Зона кладбищ

(наименование объекта, местоположение границ которого описано (далее - объект))

Сведения об объекте

1	2	3
		<p>Для всех видов объектов с основными и условно разрешенными видами использования вспомогательные виды разрешенного использования применяются в отношении объектов, технологически связанных с объектами, имеющими основной и условно разрешенный вид использования или обеспечивающих их безопасность в соответствии с нормативно-техническими документами, в том числе:</p> <ul style="list-style-type: none"> - объекты коммунального хозяйства (электро-, тепло-, газо-, водоснабжение, водоотведение, телефонизация и т.д.), необходимые для инженерного обеспечения объектов основных, условно разрешенных, а также иных вспомогательных видов использования; - проезды общего пользования; - автостоянки и гаражи (в том числе открытого типа, наземные, подземные и многоэтажные) для обслуживания основных, условно разрешенных, а также иных вспомогательных видов использования; - благоустроенные, в том числе озелененные территории, площадки для отдыха; - постройки хозяйственного назначения; - площадки хозяйственные, в том числе площадки для мусоросборников; - общественные туалеты, надворные туалеты, гидронепроницаемые выгребы, септики; - объекты, обеспечивающие общественную безопасность и безопасность объектов основных и условно разрешенных видов использования, включая противопожарную. <p>(Вспомогательный); Земельные участки (территории) общего пользования (Основной); Виды разрешенного использования земельных участков - аналогичны видам разрешенного использования земельных участков с основными и условно разрешенными видами использования;</p> <p>Возведение вспомогательных объектов осуществляется только при наличии действующего разрешения на строительство основных и условно разрешенных объектов капитального строительства.</p> <p>Для всех видов объектов с основными и условно разрешенными видами использования вспомогательные виды разрешенного использования применяются в отношении объектов, технологически связанных с объектами, имеющими основной и условно разрешенный вид использования или обеспечивающих их безопасность в соответствии с нормативно-техническими документами, в том числе:</p> <ul style="list-style-type: none"> - объекты коммунального хозяйства (электро-, тепло-, газо-, водоснабжение, водоотведение, телефонизация и т.д.), необходимые для инженерного обеспечения объектов основных, условно разрешенных, а также иных вспомогательных видов использования; - проезды общего пользования; - автостоянки и гаражи (в том числе открытого типа, наземные, подземные и многоэтажные) для обслуживания

ОПИСАНИЕ МЕСТОПОЛОЖЕНИЯ ГРАНИЦ

СН.1. Зона кладбищ

(наименование объекта, местоположение границ которого описано (далее - объект))

Сведения об объекте

1	2	3
		<p>основных, условно разрешенных, а также иных вспомогательных видов использования;</p> <ul style="list-style-type: none"> - благоустроенные, в том числе озелененные территории, площадки для отдыха; - постройки хозяйственного назначения; - площадки хозяйственные, в том числе площадки для мусоросборников; - общественные туалеты, надворные туалеты, гидронепроницаемые выгребы, септики; - объекты, обеспечивающие общественную безопасность и безопасность объектов основных и условно разрешенных видов использования, включая противопожарную. (Вспомогательный); Улично-дорожная сеть (Основной); Виды разрешенного использования земельных участков - аналогичны видам разрешенного использования земельных участков с основными и условно разрешенными видами использования; <p>Возведение вспомогательных объектов осуществляется только при наличии действующего разрешения на строительство основных и условно разрешенных объектов капитального строительства.</p> <p>Для всех видов объектов с основными и условно разрешенными видами использования вспомогательные виды разрешенного использования применяются в отношении объектов, технологически связанных с объектами, имеющими основной и условно разрешенный вид использования или обеспечивающих их безопасность в соответствии с нормативно-техническими документами, в том числе:</p> <ul style="list-style-type: none"> - объекты коммунального хозяйства (электро-, тепло-, газо-, водоснабжение, водоотведение, телефонизация и т.д.), необходимые для инженерного обеспечения объектов основных, условно разрешенных, а также иных вспомогательных видов использования; - проезды общего пользования; - автостоянки и гаражи (в том числе открытого типа, наземные, подземные и многоэтажные) для обслуживания основных, условно разрешенных, а также иных вспомогательных видов использования; - благоустроенные, в том числе озелененные территории, площадки для отдыха; - постройки хозяйственного назначения; - площадки хозяйственные, в том числе площадки для мусоросборников; - общественные туалеты, надворные туалеты, гидронепроницаемые выгребы, септики; - объекты, обеспечивающие общественную безопасность и безопасность объектов основных и условно разрешенных видов использования, включая противопожарную. (Вспомогательный); Благоустройство территории (Основной); Виды разрешенного использования земельных участков - аналогичны видам разрешенного использования земельных

ОПИСАНИЕ МЕСТОПОЛОЖЕНИЯ ГРАНИЦ

СН.1. Зона кладбищ

(наименование объекта, местоположение границ которого описано (далее - объект))

Сведения об объекте

1	2	3
		<p>участков с основными и условно разрешенными видами использования;</p> <p>Возведение вспомогательных объектов осуществляется только при наличии действующего разрешения на строительство основных и условно разрешенных объектов капитального строительства.</p> <p>Для всех видов объектов с основными и условно разрешенными видами использования вспомогательные виды разрешенного использования применяются в отношении объектов, технологически связанных с объектами, имеющими основной и условно разрешенный вид использования или обеспечивающих их безопасность в соответствии с нормативно-техническими документами, в том числе:</p> <ul style="list-style-type: none"> - объекты коммунального хозяйства (электро-, тепло-, газо-, водоснабжение, водоотведение, телефонизация и т.д.), необходимые для инженерного обеспечения объектов основных, условно разрешенных, а также иных вспомогательных видов использования; - проезды общего пользования; - автостоянки и гаражи (в том числе открытого типа, наземные, подземные и многоэтажные) для обслуживания основных, условно разрешенных, а также иных вспомогательных видов использования; - благоустроенные, в том числе озелененные территории, площадки для отдыха; - постройки хозяйственного назначения; - площадки хозяйственные, в том числе площадки для мусоросборников; - общественные туалеты, надворные туалеты, гидронепроницаемые выгребы, септики; - объекты, обеспечивающие общественную безопасность и безопасность объектов основных и условно разрешенных видов использования, включая противопожарную. <p>(Вспомогательный); Религиозное использование (Условно-разрешенный, предельные значения: 400-20000); Виды разрешенного использования земельных участков - аналогичны видам разрешенного использования земельных участков с основными и условно разрешенными видами использования;</p> <p>Возведение вспомогательных объектов осуществляется только при наличии действующего разрешения на строительство основных и условно разрешенных объектов капитального строительства.</p> <p>Для всех видов объектов с основными и условно разрешенными видами использования вспомогательные виды разрешенного использования применяются в отношении объектов, технологически связанных с объектами, имеющими основной и условно разрешенный вид использования или обеспечивающих их безопасность в соответствии с нормативно-техническими документами, в том числе:</p> <ul style="list-style-type: none"> - объекты коммунального хозяйства (электро-, тепло-, газо-,

ОПИСАНИЕ МЕСТОПОЛОЖЕНИЯ ГРАНИЦ

СН.1. Зона кладбищ

(наименование объекта, местоположение границ которого описано (далее - объект))

Сведения об объекте

1	2	3
		<p>водоснабжение, водоотведение, телефонизация и т.д.), необходимые для инженерного обеспечения объектов основных, условно разрешенных, а также иных вспомогательных видов использования;</p> <ul style="list-style-type: none"> - проезды общего пользования; - автостоянки и гаражи (в том числе открытого типа, наземные, подземные и многоэтажные) для обслуживания основных, условно разрешенных, а также иных вспомогательных видов использования; - благоустроенные, в том числе озелененные территории, площадки для отдыха; - постройки хозяйственного назначения; - площадки хозяйственные, в том числе площадки для мусоросборников; - общественные туалеты, надворные туалеты, гидронепроницаемые выгребы, септики; - объекты, обеспечивающие общественную безопасность и безопасность объектов основных и условно разрешенных видов использования, включая противопожарную. <p>(Вспомогательный); Связь (Условно-разрешенный, предельные значения: 10-10000); Виды разрешенного использования земельных участков - аналогичны видам разрешенного использования земельных участков с основными и условно разрешенными видами использования; Возведение вспомогательных объектов осуществляется только при наличии действующего разрешения на строительство основных и условно разрешенных объектов капитального строительства.</p> <p>Для всех видов объектов с основными и условно разрешенными видами использования вспомогательные виды разрешенного использования применяются в отношении объектов, технологически связанных с объектами, имеющими основной и условно разрешенный вид использования или обеспечивающих их безопасность в соответствии с нормативно-техническими документами, в том числе:</p> <ul style="list-style-type: none"> - объекты коммунального хозяйства (электро-, тепло-, газо-, водоснабжение, водоотведение, телефонизация и т.д.), необходимые для инженерного обеспечения объектов основных, условно разрешенных, а также иных вспомогательных видов использования; - проезды общего пользования; - автостоянки и гаражи (в том числе открытого типа, наземные, подземные и многоэтажные) для обслуживания основных, условно разрешенных, а также иных вспомогательных видов использования; - благоустроенные, в том числе озелененные территории, площадки для отдыха; - постройки хозяйственного назначения; - площадки хозяйственные, в том числе площадки для мусоросборников; - общественные туалеты, надворные туалеты,

ОПИСАНИЕ МЕСТОПОЛОЖЕНИЯ ГРАНИЦ**СН.1. Зона кладбищ**

(наименование объекта, местоположение границ которого описано (далее - объект))

Сведения об объекте

1	2	3
		гидронепроницаемые выгребы, септики; - объекты, обеспечивающие общественную безопасность и безопасность объектов основных и условно разрешенных видов использования, включая противопожарную. (Вспомогательный)

ОПИСАНИЕ МЕСТОПОЛОЖЕНИЯ ГРАНИЦ

СН.1. Зона кладбищ

(наименование объекта, местоположение границ которого описано (далее – объект))

Сведения о местоположении границ объекта

1. Система координат МСК-23, зона 2

2. Сведения о характерных точках границ объекта

Обозначение характерных точек границ	Координаты, м		Метод определения координат характерной точки	Средняя квадратическая погрешность положения характерной точки (M _t), м	Описание обозначения точки на местности (при наличии)
	X	Y			
1	2	3	4	5	6
1	442799,11	2228058,10	Аналитический метод	0,50	—
2	442731,46	2228371,44	Аналитический метод	0,50	—
3	442358,96	2228276,36	Аналитический метод	0,50	—
4	442453,61	2227965,15	Аналитический метод	0,50	—
1	442799,11	2228058,10	Аналитический метод	0,50	—
5	444057,36	2229184,88	Аналитический метод	0,50	—
6	444068,26	2229216,67	Аналитический метод	0,50	—
7	444079,70	2229251,64	Аналитический метод	0,50	—
8	444062,02	2229258,45	Аналитический метод	0,50	—
9	444032,81	2229268,97	Аналитический метод	0,50	—
10	444008,10	2229208,26	Аналитический метод	0,50	—
11	444007,96	2229204,74	Аналитический метод	0,50	—
12	444009,46	2229203,66	Аналитический метод	0,50	—
13	444051,57	2229186,66	Аналитический метод	0,50	—
5	444057,36	2229184,88	Аналитический метод	0,50	—
14	434386,11	2221508,26	Аналитический метод	0,50	—
15	434716,91	2221597,89	Аналитический метод	0,50	—
16	434667,33	2221657,90	Аналитический метод	0,50	—
17	434559,92	2221787,89	Аналитический метод	0,50	—

ОПИСАНИЕ МЕСТОПОЛОЖЕНИЯ ГРАНИЦ

СН.1. Зона кладбищ

(наименование объекта, местоположение границ которого описано (далее – объект))

Сведения о местоположении границ объекта

1	2	3	4	5	6
18	434469,79	2221853,88	Аналитический метод	0,50	—
19	434347,10	2221744,53	Аналитический метод	0,50	—
20	434258,99	2221665,99	Аналитический метод	0,50	—
14	434386,11	2221508,26	Аналитический метод	0,50	—

3. Сведения о характерных точках части (частей) границы объекта

Обозначение характерных точек части границы	Координаты, м		Метод определения координат характерной точки	Средняя квадратическая погрешность положения характерной точки (M_t), м	Описание обозначения точки на местности (при наличии)
	X	Y			
1	2	3	4	5	6
Часть №					

ОПИСАНИЕ МЕСТОПОЛОЖЕНИЯ ГРАНИЦ

СН.1. Зона кладбищ

(наименование объекта, местоположение границ которого описано (далее – объект))

Сведения о местоположении измененных (уточненных) границ объекта

1. Система координат МСК-23, зона 2

2. Сведения о характерных точках границ объекта

Обозначение характерных точек границ	Существующие координаты, м		Измененные (уточненные) координаты, м		Метод определения координат характерной точки	Средняя квадратическая погрешность положения характерной точки (M_t), м	Описание обозначения точки на местности (при наличии)
	X	Y	X	Y			
1	2	3	4	5	6	7	8
—	—	—	—	—	—	—	—

3. Сведения о характерных точках части (частей) границы объекта

Часть №

Обозначение характерных точек границ	Существующие координаты, м		Измененные (уточненные) координаты, м		Метод определения координат характерной точки	Средняя квадратическая погрешность положения характерной точки (M_t), м	Описание обозначения точки на местности (при наличии)
	X	Y	X	Y			
1	2	3	4	5	6	7	8
—	—	—	—	—	—	—	—

ОПИСАНИЕ МЕСТОПОЛОЖЕНИЯ ГРАНИЦ**СН.1. Зона кладбищ**

(наименование объекта)

Прохождение границы		Описание прохождения границы
от точки	до точки	
1	2	3
1	2	По границам земельных участков
2	3	По границам земельных участков
3	4	По границам земельных участков
4	1	По границам земельных участков
5	6	По границам земельных участков
6	7	По границам земельных участков
7	8	По границам земельных участков
8	9	По границам земельных участков
9	10	По границам земельных участков
10	11	По границам земельных участков
11	12	По границам земельных участков
12	13	По границам земельных участков
13	5	По границам земельных участков
14	15	По границам земельных участков
15	16	По границам земельных участков
16	17	По границам земельных участков
17	18	По границам земельных участков
18	19	По границам земельных участков
19	20	По границам земельных участков
20	14	По границам земельных участков

ОПИСАНИЕ МЕСТОПОЛОЖЕНИЯ ГРАНИЦ

СН.1. Зона кладбищ

(наименование объекта, местоположение границ которого описано (далее – объект))

План границ объекта

Основной лист



Масштаб 1: 64523

Используемые условные знаки и обозначения:



– область выносного листа,

23

– номер выносного листа.

Остальные используемые условные знаки и обозначения приведены на отдельной странице в конце раздела.

Подпись  Рыбова В. П. Дата 13 декабря 2022 г.

Место для оттиска печати (при наличии) лица, составившего описание местоположения границ объекта

ОПИСАНИЕ МЕСТОПОЛОЖЕНИЯ ГРАНИЦ**СН.1. Зона кладбищ**

(наименование объекта, местоположение границ которого описано (далее – объект))

План границ объекта**Выносной лист №1****Масштаб 1:5000**

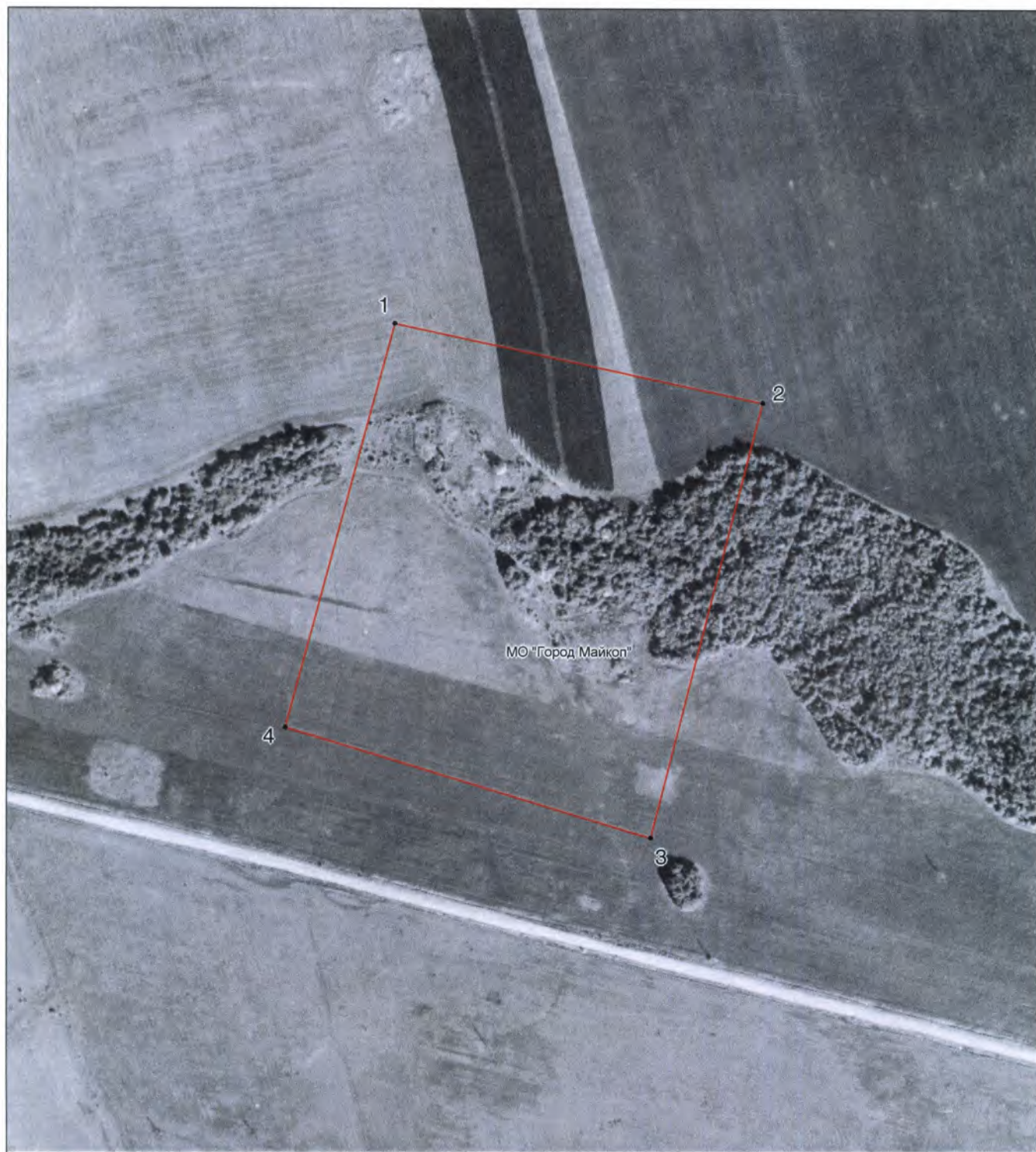
Используемые условные знаки и обозначения приведены на отдельной странице в конце раздела.

Подпись Рыбова В. П. Дата 13 декабря 2022 г.

Место для оттиска печати (при наличии) лица, составившего описание местоположения границ объекта

ОПИСАНИЕ МЕСТОПОЛОЖЕНИЯ ГРАНИЦ**СН.1. Зона кладбищ**

(наименование объекта, местоположение границ которого описано (далее – объект))

План границ объекта**Выносной лист №2****Масштаб 1:5000**

Используемые условные знаки и обозначения приведены на отдельной странице в конце раздела.

Подпись *В. П. Рыбова* Рыбова В. П. Дата 13 декабря 2022 г.

Место для оттиска печати (при наличии) лица, составившего описание местоположения границ объекта

ОПИСАНИЕ МЕСТОПОЛОЖЕНИЯ ГРАНИЦ

СН.1. Зона кладбищ

(наименование объекта, местоположение границ которого описано (далее – объект))

План границ объекта

Выносной лист №3



Масштаб 1:5000

Используемые условные знаки и обозначения приведены на отдельной странице в конце раздела.






Подпись Рыбова В. П. Дата 13 декабря 2022 г.

Место для оттиска печати (при наличии) лица, составившего описание местоположения границ объекта

ОПИСАНИЕ МЕСТОПОЛОЖЕНИЯ ГРАНИЦ**СН.1. Зона кладбищ**

(наименование объекта, местоположение границ которого описано (далее – объект))

План границ объекта**Используемые условные знаки и обозначения:**

-  – граница объекта,
-  – установленная граница муниципального образования,
-  – установленная граница населенного пункта,
-  – граница земельного участка,
-  – характерная точка объекта.